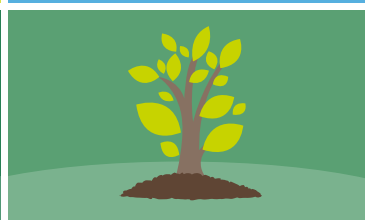


Beratung



FRAGEN ZUM BIOABFALL ODER ZUR SAMMLUNG?

Die ZAV-Abfallberatung ist für Sie da!

Ihre Fragen zur richtigen Sammlung und Entsorgung von Bioabfällen und Abfällen aller Art beantworten wir gerne.

INFORMATIONSTELEFON/ BÜRGERSERVICE

Tel. 06641 9671-0 · info@zav-online.de

Viele weitere Informationen und nützliche Tipps rund um die Möglichkeiten der Entsorgung, der Entsorgungswege, der kommunalen Sammlungen, Gebühren usw. finden Sie immer aktuell auf der ZAV-Internetseite:

www.zav-online.de

Oder fragen Sie uns direkt:

Zweckverband Abfallwirtschaft Vogelsbergkreis
Am Graben 96 · 36341 Lauterbach
Tel.: 06641 9671-0 · Fax: 06641 9671-20
info@zav-online.de

Service

ANFORDERUNG ZUSÄTZLICHER BIOTONNEN

Die Ausstattung jedes Grundstücks mit Bioabfallgefäßen (nach Art, Größe und Anzahl) ist festgelegt und erfolgt nach den Vorgaben der Satzung des ZAV automatisch. Zusätzliche Gefäße sind aber gegen Gebühr erhältlich.

ICH KOMPOSTIERE SELBST

Die Eigenkompostierung von Bioabfällen im Garten ist eine sehr umweltfreundliche und nützliche Sache. In der Regel können aber viele Bioabfälle (z.B. Speisereste oder Samen) nicht sinnvoll selbst kompostiert werden, oder es fehlt die Möglichkeit, den erzeugten Kompost selbst zu verwenden. Deshalb ist auch hier eine Biotonne notwendig.

Sofern eine vollständige Eigenverwertung aller Bioabfälle auf dem Grundstück, auf dem sie anfallen, möglich ist und nachweisbar fachgerecht umgesetzt wird, kann auf Antrag auf eine Biotonne verzichtet und selbst verwertet werden.

Sie benötigen eine weitere Biotonne oder wollen einen Antrag auf Befreiung stellen?

Wenden Sie sich dazu an den Zweckverband Abfallwirtschaft Vogelsbergkreis

Telefon 06641 9671-0
info@zav-online.de
www.zav-online.de

Bioabfall



Eine Information
des Zweckverbandes
Abfallwirtschaft
Vogelsbergkreis

Biotonne

BIOABFÄLLE SINNVOLL VERWERTEN

Der Gesetzgeber schreibt bundesweit die getrennte Sammlung sämtlicher Bioabfälle vor, damit sie sinnvoll und zum Nutzen für die Umwelt z. B. als Kompost verwertet werden können. Bioabfälle dürfen nicht über die Restmülltonne entsorgt werden.

QUALITÄTSPRODUKT KOMPOST

Aus Bioabfall wird hochwertiger Kompost für die Landwirtschaft, den Garten- und Landschaftsbau und den privaten Gebrauch gewonnen. Kompost verbessert den Boden, ersetzt künstlichen Dünger und schont somit die Umwelt.

UMGANG MIT DER BIOTONNE

Damit die Bioabfallsammlung gut und problemlos funktioniert, beachten Sie folgende Hinweise:

- 🍃 Stellen Sie die Biotonne an einen kühlen, schattigen und wettergeschützten Platz. Im Winter sollte er frostgeschützt sein.
- 🍃 Legen Sie am besten vor dem Befüllen saugfähiges Material auf den Boden (z. B. zerknülltes Zeitungspapier).
- 🍃 Gelegentlich auch Zwischenlagen an saugfähigem Material hinzugeben.
- 🍃 Achten Sie darauf, dass der Deckel immer gut und dicht geschlossen ist.
- 🍃 Wickeln Sie Küchenabfälle oder feuchte Bioabfälle immer gut in Zeitungspapier, Papiertüten oder Küchenpapier ein.
- 🍃 Die Biotonne sollte man regelmäßig reinigen.
- 🍃 Benutzen Sie bitte keine Plastiktüten und keine biologisch abbaubaren Kunststoffbeutel zum Sammeln Ihrer Bioabfälle.

Richtig

DAS DARF IN DIE BIOTONNE

Aus der Küche (beispielhaft):

Speisereste (auch Fleisch und Fisch), Obst- und Gemüseabfälle (z. B. Schalen, Blätter, Obstkerne), Tee- und Kaffeesatz, Filtertüten, Brotreste, Eierschalen, verdorbene Lebensmittel, Schnittblumen, Papierküchentücher, Taschentücher

Aus dem Garten (beispielhaft):

Reisig, Laub, Tannennadeln, Wildkräuter, Grasschnitt, Blumenerde, Wurzelwerk

Sonstiges (beispielhaft):

Haare, Federn, Stroh, Moos, Unkraut, Kork, Sägespäne

TIPP

Feuchte Bioabfälle immer in (saugfähiges) Papier einwickeln, damit keine Gerüche oder Verunreinigungen entstehen. Niemals Plastikbeutel (auch Biobeutel) verwenden.



Falsch

DAS DARF NICHT IN DIE BIOTONNE

Kunststoffe, Plastiktüten, Verpackungsabfälle, Kronkorken, Textilien, Leder, Windeln und andere Hygieneartikel, Fäkalien (z.B.: Kleintierstreu), Tierkadaver, Schlachtabfälle, Medikamente, schadstoffhaltige (gefährliche) Abfälle, Batterien, Glas, Steine, Metall, Keramik, Tapeten, behandeltes Holz, Asche, Kehricht, Staubsaugerbeutel und sonstiger Restmüll

TIPP

Bitte verwenden Sie keinerlei Plastiktüten, auch solche mit Kompostierungshinweis behindern die Kompostierung.

Weitere Informationen rund um Ihren Abfall erhalten Sie beim Zweckverband Abfallwirtschaft Vogelsbergkreis auf:

www.zav-online.de

